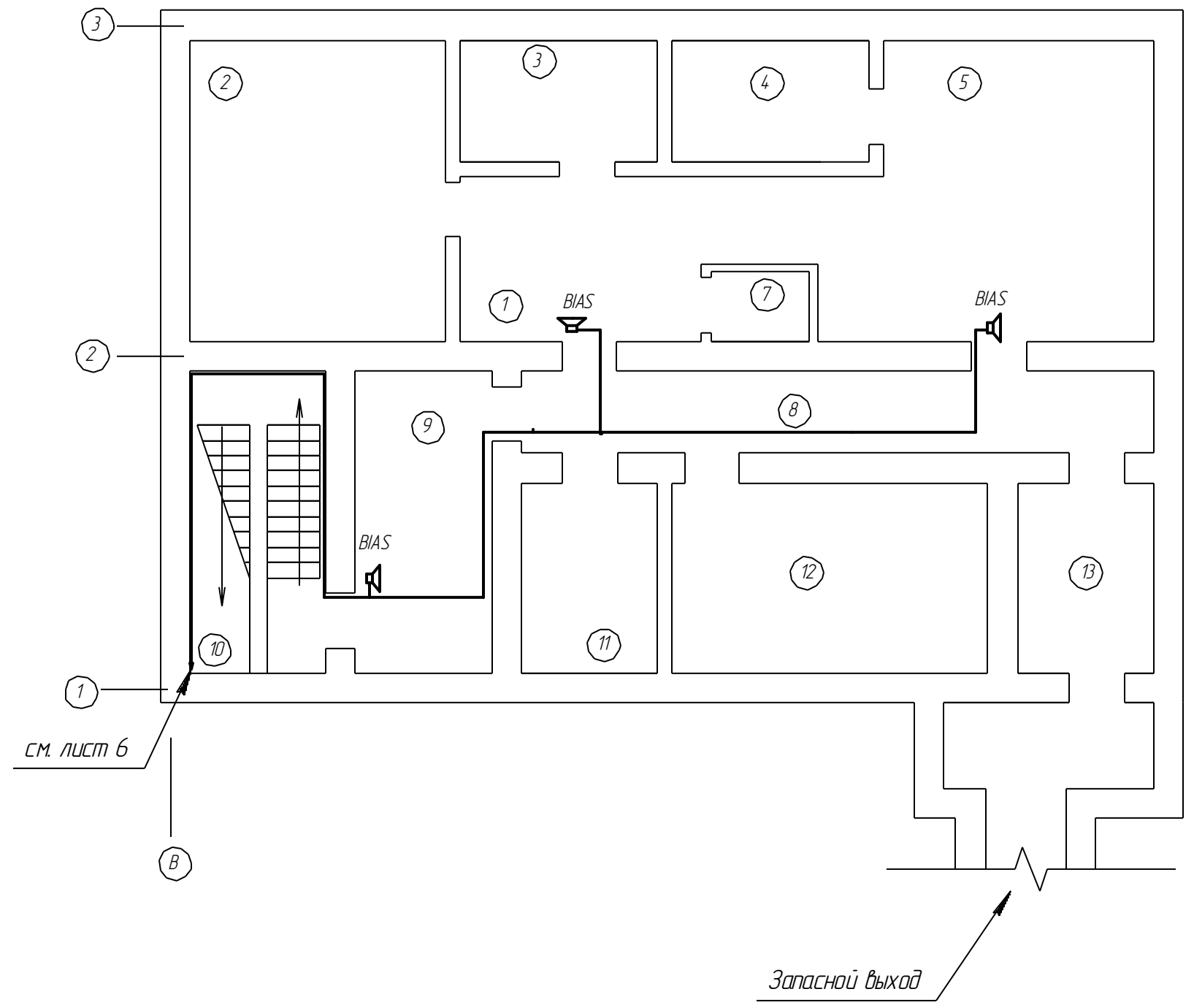


Выкопировка из плана цокольного этажа здания по ул. Димитрова, 20. (М 1:100)



Экспликация помещений

№	наименование	Класс по ПУЭ	Категория по НПБ	S, м ²
1	Холл	П-IIa	В-3	9,5
2	Зал отдыха	П-IIa	В-3	26,7
3	Раздевалка	П-IIa	В-3	8,0
4	Парилка	П-IIa	В-3	9,2
5	Моечный зал	П-IIa	В-3	26,0
6	Бассейн	П-IIa	В-3	12,3
7	Санузел	П-IIa	В-3	1,8
8	Коридор	П-IIa	В-3	19,32
9	Тамбур	П-IIa	В-3	13,8
10	Лестничная площадка	П-IIa	В-3	13,8
11	Подсобное помещение	П-IIa	В-3	8,2
12	Подсобное помещение	П-IIa	В-3	19,4
13	Коридор	П-IIa	В-3	8,2

1. Сети оповещения выполнить кабелем КСПВнг(А)-FRLS 1х2х0,8.
2. Кабель проложить по стенам в кабельном канале.
3. Оповещатели звуковые установить на высоте не менее 2,0 метра от уровня пола.
4. Место установки клеммных коробок УК-2П определяется при монтаже.

						201-12-542-ПС		
						Г. Саров. ООО "ЭнергоАвтотранс"		
						Ул. Димитрова, д.20		
						Стадия	Лист	Листов
						Р	11	23
						План прокладки кабелей и установки звуковых оповещателей ПС в АБК, цок. этаж		
						ОАО "Обеспечение РФЯЦ-ВНИИЭФ" служба развития производства и проектирования Проектно-конструкторский отдел		

Изм.	Кол.уч.	Лист	№ док.	Подп.	Дата
Разраб.		Казаков			19.08.13
Проверил		Минеев			
ГИП		Лесняк			
Нач. ПКО		Тюлюпа			
Рук. службы		Жижин			

Согласовано				Взам. инв. №	
				Подп. и дата	
				Инв. № подл.	